

VÝKRES TVARU - VSTUPNÁ ŠACHTA - TYP C

VODOTESNÁ KANALIZAČNÁ ŠACHTA DN1000 PRE POTRUBIE DO DN600 ŽB (700 PVC-U)

MIERKA 1:25


GC
GEOCONSULT
PODLA DIN 4034.1

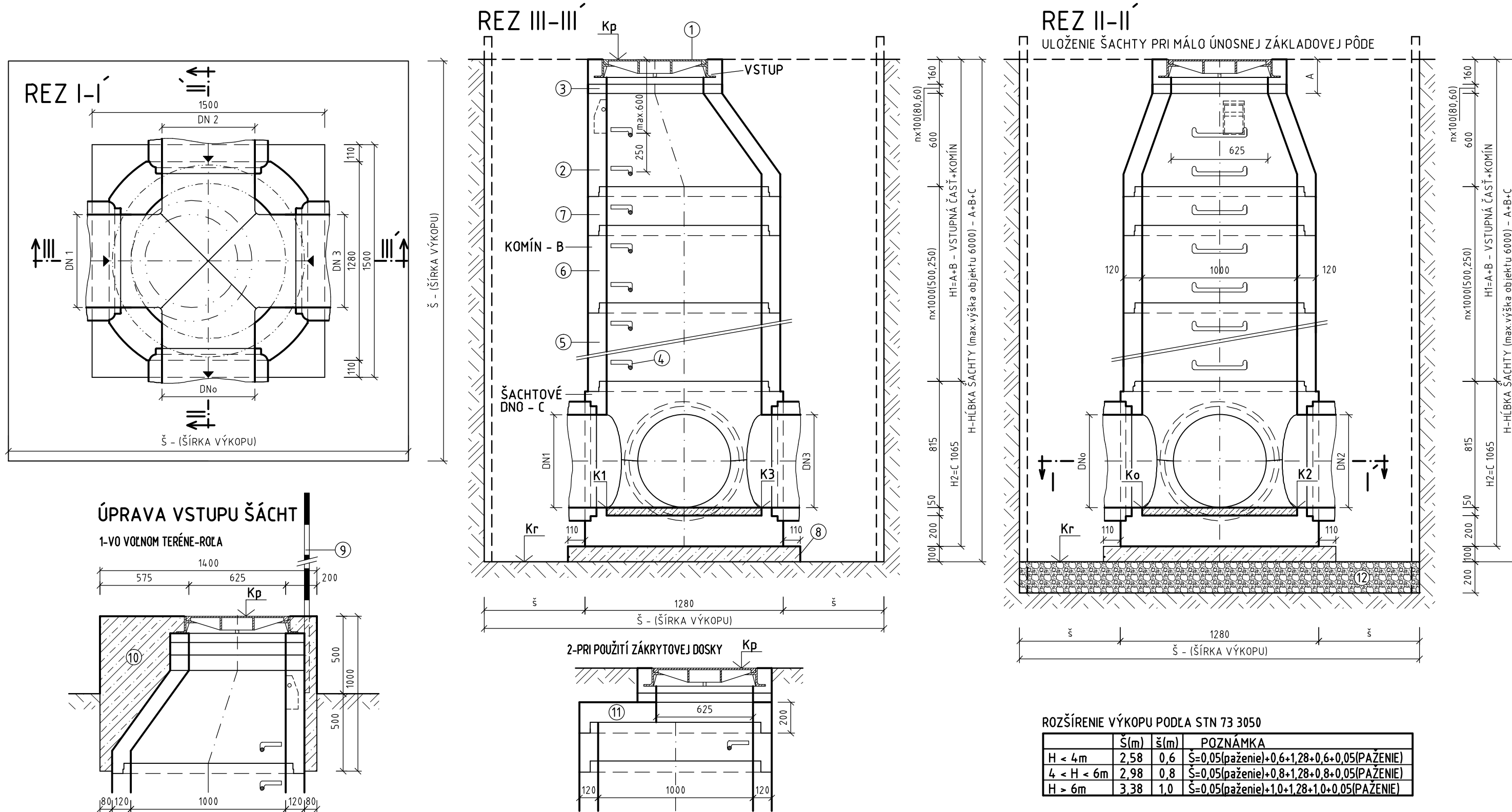
OBJEDNÁVATEL



NÁRODNÁ DIAĽNIČNÁ SPOLOČNOSŤ

DOKUMENTÁCIA NA STAVEBNÉ POVOLENIE
508-00

ZÁKAZKA <div style="text-align: center;"> <h1>DIAĽNIČNÝ PRIVÁDZAČ</h1> <h2>LIETAVSKÁ LÚČKA - ŽILINA</h2> </div>			
ČASŤ STAVBY 508-00 ÚPRAVA KANALIZÁCIE V KRIŽOVATKE SOLINKY		MILETIČOVA 21, P.O. BOX 34 820 05 BRATISLAVA 25 TEL. : 02/5057 4703, FAX. : 02/5057 4798	
PRÍLOHA <div style="text-align: center;"> <h3>VSTUPNÉ ŠACHTY NA STOKE DN 600</h3> </div>		STUPEŇ DSP	ČÍSLO ZÁKAZKY 1347/1214
OBJEDNÁVATEĽ NÁRODNÁ DIAĽNIČNÁ SPOLOČNOSŤ, a.s.		OKRES ŽILINA	
HLAVNÝ INŽ. PROJ. Ing. Marek GOLÁB <i>Golab</i>	TECH. KONTROLA Ing. Ondrej KUPČO <i>Kupčo</i>	SÚRADNICOVÝ SYSTÉM JT SK	
ZODP. PROJ. Ing. Eva VOLLEKOVÁ <i>Volleková</i>	VED. ÚSEKU Ing. Peter ŽIAK <i>Žiak</i>	VÝŠKOVÝ SYSTÉM Bpv	
VYPRACOVAL Ing. Karol HĽAVÁČ <i>Hlaváč</i>	DÁTUM 05.2014	FORMÁT 3xA4	MIERKA 1:25
		ČÍSLO PRÍLOHY 6	SÚPRAVA



LEGENDA:

- | | | |
|--|--|---|
| ① ŠACHTOVÝ POKLOP ŤAŽKÝ, TRIEDY ZAŤAŽENIA D400 | ⑤ ŠACHTOVÁ SKRUŽ DN 1000/1000 | ⑨ ORIENTAČNÝ STĹPIK DN 32 |
| ② PRECHODOVÁ SKRUŽ TBS M1000/625-SK | ⑥ ŠACHTOVÁ SKRUŽ DN 1000/500 | ⑩ PROSTÝ BETÓN STN EN 206-1- C25/30-XC2, XF3, XA1, (SK)-C10,4-S2 |
| ③ VYROVNÁVACIE PRSTENCE DN 625 (hr.120, 100, 80, 60, 40mm) | ⑦ ŠACHTOVÁ SKRUŽ DN 1000/250 | ⑪ ZÁKRYTOVÁ DOSKA DN1000/200 |
| ④ REBRÍKOVÁ KANALIZAČNÁ STUPAČKA - POPLASTOVANÁ | ⑧ PODKLADNÝ BETÓN STN EN 206-1-C12/15-X0 | ⑫ ZHUTNENÉ ŠTRKOPIESKOVÉ LÔŽKO HR. 200 mm min. Id >0,85 - PRI MÁLO ÚNOSNEJ ZÁKLADOVEJ PÔDE (MAKKÉ ÍLY A POD.) |
- ROZŠÍRENIE VÝKOPU PRE ŠACHTY-V ZMYSLE STN 73 3050
- PAŽENIE ŠACHT - ZAŤAŽNÉ S ROZOPRETÍM. PRI HLĎKE ŠACHTY NAD 4 m POD OCHRANOU ŠTETOVNICOVEJ STENY LARSEN IIIa BARANENEJ 1 m POD DNOM ZÁKLADOVEJ ŠKÁRY ROZOPRETEJ RÁMOM Z I Č.30 (SO ŠIKMÝMI VZPERAMI Z OC RÚR DN300 DĹ. 2,20m V ROHOCHOCH) V OSOVEJ VZDIALENOSTI 2m. VRCHNÝ RÁM VO VÝŠKE 1,5 m OD VRCHU PAŽENIA.